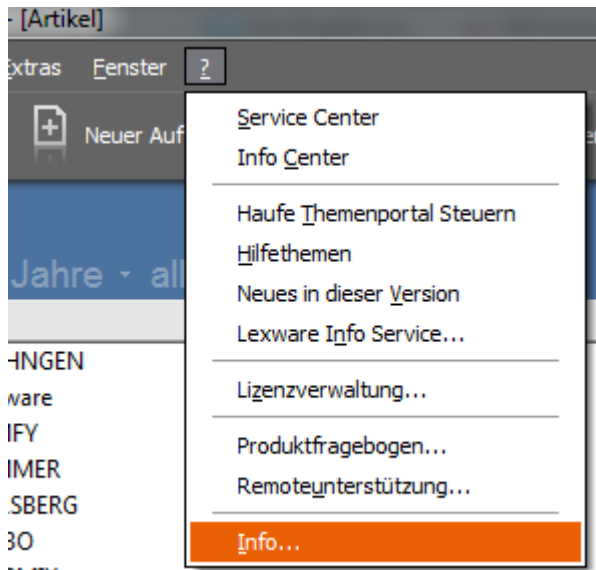


Anleitung zur Installation angepasster Formulare

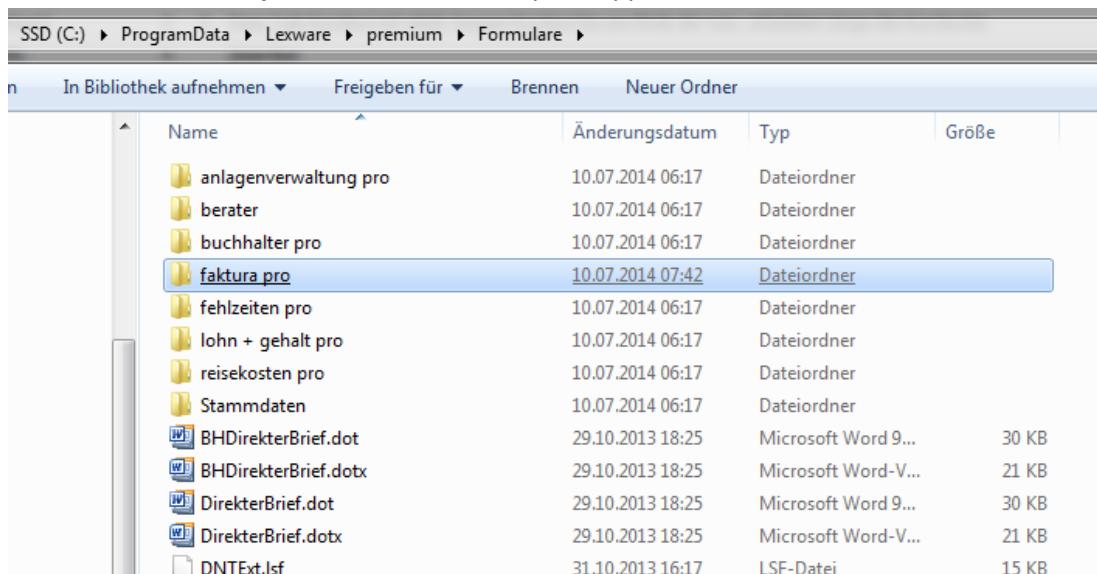
1. Starten Sie das Lexware Programm und wählen Sie in der Menüleiste den Punkt ? – Info aus



2. Klicken Sie anschließend auf den blauen Link unter Formular-Pfad

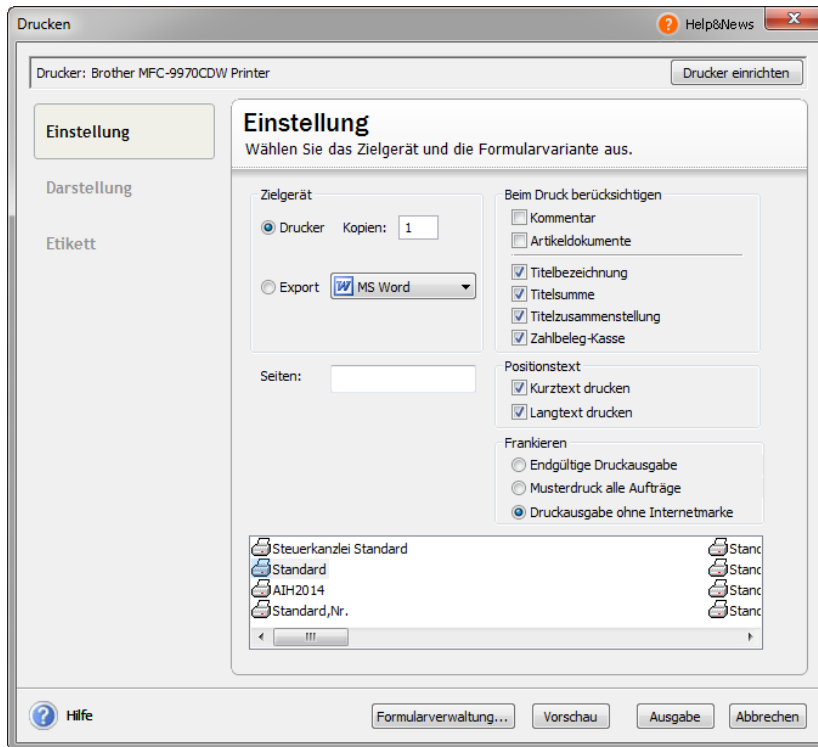
Betriebssystem	Windows 7 Ultimate SP1 - 64 Bit
Daten-Pfad	C:\ProgramData\Lexware\premium\Daten
Programm-Pfad	C:\Program Files (x86)\Lexware\premium\2014
Datenbank-Pfad	C:\ProgramData\Lexware\premium\Datenbank
Formular-Pfad	C:\ProgramData\Lexware\premium\Formulare

3. Es öffnet sich ein Explorer-Fenster. Wählen Sie dort den Unterordner aus, für das Modul die Formularanpassung durchgeführt wurde. Für Warenwirtschaft Pro und Premium lautet der Unterordner **faktura pro**. Öffnen Sie diesen per Doppelklick

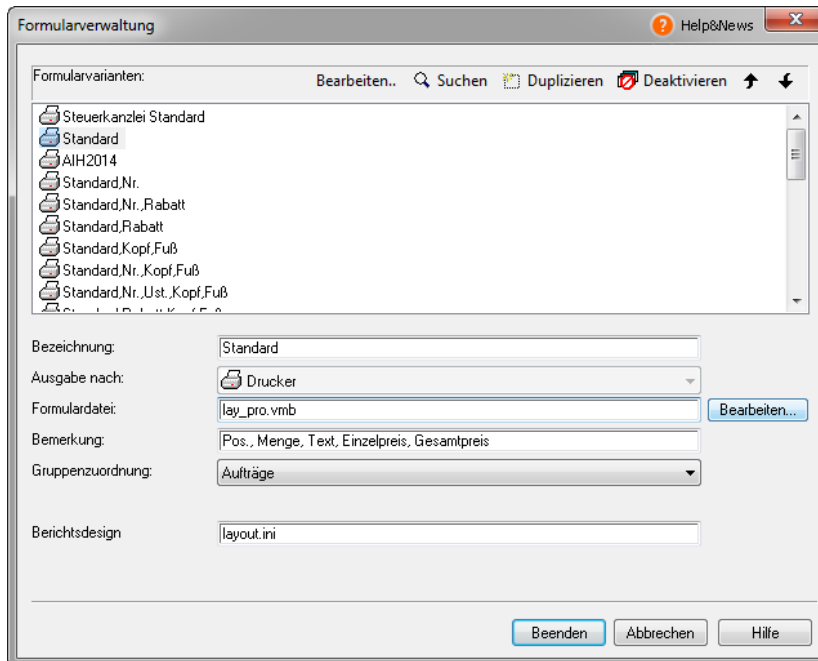


4. Speichern Sie die per E-Mail geschickte Formulardatei in diesem Ordner und merken sich den Dateinamen.

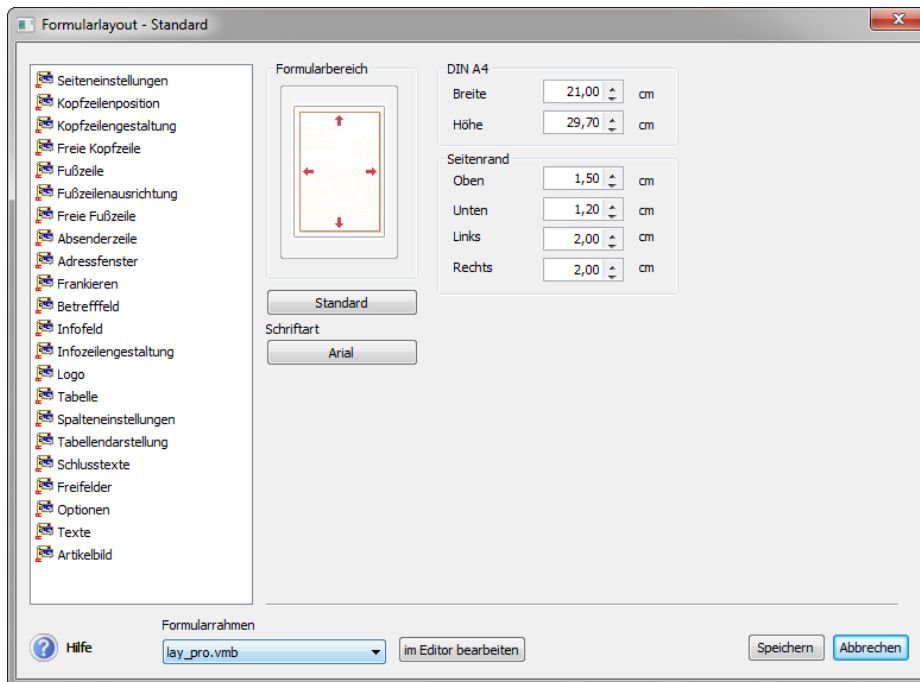
- Öffnen Sie den Druckdialog mit dem Sie normalerweise diese Formlarart drucken. Bei Formularen für die Warenwirtschaft drucken Sie normalerweise einen Beleg (Angebot, Lieferschein oder Rechnung)



- Wählen Sie das gewünschte Formular aus und klicken unten links auf **Formularverwaltung**



7. In diesem Fenster klicken Sie auf **Bearbeiten**



8. Unten links können Sie jetzt den neuen Formularrahmen auswählen und anschließend auf **Speichern** klicken. Die Frage, ob das Formular unter gleichem Namen gespeichert werden soll beantworten Sie mit **ja**.
9. Anschließend klicken Sie auf **Beenden** und können das angepasste Formular testen.
10. Sollen weitere Formulare auf dem neuen Formularrahmen basieren, wiederholen Sie die Schritte ab Punkt 6. Sollte es Probleme mit dem neuen Formularrahmen geben, können Sie in Punkt 7 auch wieder den Standardformularrahmen lay_pro.vmb auswählen.

Zur Information. Angepasste Formularrahmen haben die Endung .umb, die Originalrahmen haben die Endung .vmb

Bei Fragen stehen wir Ihnen gern zur Verfügung.